

WILLIAM  
MORRIS

# ウィリアム・モリス

英国の風景とともにめぐるデザインの軌跡

岡山県立美術館  
2023 9.29<sup>FRI</sup> - 11.5<sup>SUN</sup>

《いちご泥棒》デザイン：ウィリアム・モリス、1883年  
Photo ©Brain Trust Inc.

開館時間 9:00～17:00 ※入館は閉館の30分前まで。9月29日(金)は10:00開館。9月30日(土)、10月28日(土)は19:00まで開館。

休館日 月曜日(ただし、10月9日は開館)、10月10日(火)

観覧料 早期前売券 1,000円(一般のみ/7月29日～8月31日まで販売 ※ローソンチケットのみ)

前売券 1,100円(一般のみ/9月1日～9月28日まで販売)

前売券販売所 ▶ ローソンチケット(Lコード:61836)、セブンチケット(セブンコード:102-401)、  
チケットぴあ(Pコード:686-611)、イープラス、岡山県内の主要プレイガイド

当日券 一般1,300(1,000)円、65歳以上\*1,100(850)円、高校生・大学生\*800(600)円、

中学生以下\*無料 \*年齢を確認できる証明書をご提示ください。 ※()内は20名以上の団体料金。

本展観覧券で同時開催の「岡山の美術」展もご覧いただけます。障がい者手帳等をご持参の方とその介護者1名は無料。

主催 岡山県立美術館、RSK山陽放送

特別協賛 さえら

後援 ブリティッシュ・カウンシル、岡山県教育委員会、岡山市、  
岡山市教育委員会、岡山県郷土文化財団、  
公益社団法人岡山県文化連盟、  
一般財団法人岡山県国際交流協会、山陽新聞社

企画協力 株式会社プレートラスト





《すいかずら》  
デザイン：ウィリアム・モリス、1876年



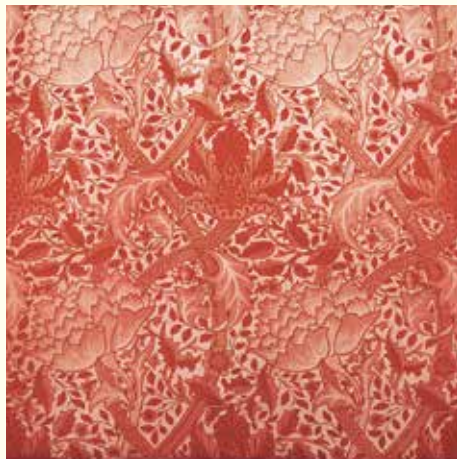
《メドウェイ》  
デザイン：ウィリアム・モリス、1885年



《ひなぎく》  
デザイン：ウィリアム・モリス、1864年



《キャンピオン(なでしこ)》  
デザイン：ウィリアム・モリス、1883年



《ウインドラッシュ》  
デザイン：ウィリアム・モリス、1883年頃



《ロセツアの長椅子》  
デザイン…  
おそろくダンテ・ゲイナリエル・ロセティ、  
1863年頃

ウィリアム・モリス  
「ケルムスコット・プレス設立趣意書」  
1898年、ケルムスコット・プレス



※すべてPhoto ©Brain Trust Inc.

背景：《メドウェイ》デザイン：ウィリアム・モリス、1885年



ウィリアム・モリスの肖像写真、1886年頃  
Photo ©Brain Trust Inc.

## 時代を超えて愛されるモダン・デザインの父、ウィリアム・モリス。 その生涯とデザインの軌跡を、英国の美しい風景写真とともにたどります。

19世紀の偉大な芸術家、詩人、思想家、社会運動家などとして知られるウィリアム・モリス(1834-96)は、産業革命を経て世界に先駆けて工業化していた当時の英国において、妥協のない美しいデザインと丁寧な手仕事を追求し、芸術と日常生活との統合を目指した「アーツ・アンド・クラフツ運動」を主導しました。彼の理念とデザインは、時代を超えて愛され、今なおわれわれの生活のなかで色褪せることなく息づいています。

本展では、モリスの住まい、学び、働いた場所、仲間たちとの交流に焦点を当てながら、その幼少期から晩年に至るまでの創作の軌跡をたどります。モリスや仲間たちが手掛けた壁紙や織物、書籍や調度類など約100点に加え、モリスゆかりの建物や英国の美しい風景などの写真約20点をあわせて展覧します。「モダン・デザインの父」と称されるモリスの芸術世界を、じっくりとお楽しみください。



E  
V  
E  
N  
T  
S

### 記念講演会 要観覧券(半券可) 「ウィリアム・モリスの歴史と現在」

日時 10月1日(日) 14:00~15:30  
講師 藤田治彦氏(大阪大学名誉教授)  
会場 2階ホール 定員220名(先着順)

### 美術館講座 要観覧券(半券可) 「ウィリアム・モリスと中世趣味」

日時 10月21日(土) 14:00~15:30  
講師 橋村直樹(当館主任学芸員)  
会場 地下1階講義室 定員50名(先着順)

### 美術の夕べ 要観覧券 担当学芸員によるフロアレクチャー

日時 9月30日(土)、10月28日(土) 両日とも18:00~19:00  
講師 橋村直樹  
会場 地下1階展示室

岡山県立美術館  
OKAYAMA PREFECTURAL MUSEUM OF ART

〒700-0814 岡山市北区天神町8-48  
TEL 086-225-4800 FAX 086-224-0648  
E-mail: kenbi@pref.okayama.lg.jp https://okayama-kenbi.info/



### 交通案内 可能な限り公共交通機関をご利用ください。

[JR岡山駅 後楽園口(東口)から]  
徒歩 | 15分  
路面電車 | 東山行「城下」下車 徒歩3分  
宇野バス | 四御神・瀬戸駅・片上方面行「表町入口」下車 徒歩3分  
岡電バス | 藤原団地行「天神町」下車すぐ  
循環バスめぐりん | 益野線「表町入口」下車 徒歩3分