

また、会えたね!



©2022 Hayao Miyazaki/Toshio Suzuki

宮崎駿とジブリ展

2024 7/9(火) ▶ 9/1(日)

 岡山県立美術館

土日祝および8/13(火)~16(金)、26(月)~30(金)は日時指定予約制です。

休館日: 7/16(火)、22(月)、29(月)、8/5(月)、19(月)

開催時間: 9:00~17:00(入場は16:30まで)

※但し7/27(土)および8/10(土)以降の土日祝日は19時まで開館。入場は閉館の30分前まで。

主催: 岡山県立美術館、RNC西日本放送、山陽新聞社

特別協賛: おもしろいほうの未来へ。 **au** 岡山展特別協賛: 岡山トヨタ 特別協力: スタジオジブリ

企画協力: ムービック・プロモートサービス、博報堂DYメディアパートナーズ 展示協力: ア・ファクトリー

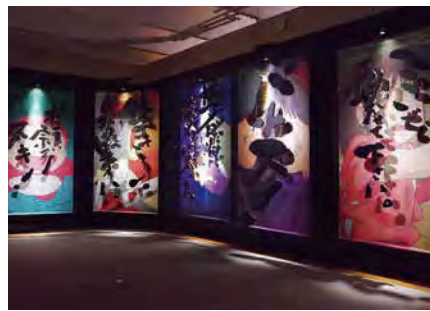
後援: 岡山県教育委員会、岡山市、岡山市教育委員会、岡山県郷土文化財団、公益社団法人岡山県文化連盟、一般財団法人岡山県国際交流協会、公益社団法人岡山県観光連盟、おかやま観光コンベンション協会、岡山県図書館協会、岡山県ケーブルテレビ振興協議会、FM岡山、レディオモモ、JR西日本



全国8か所を巡ってきた
あのジブリ展が
いよいよ
岡山で開催！

貴重な資料や企画書、
立体造作物を含むフォトスポット。
さらに本展のために制作された
展覧会オリジナルグッズが多数登場！

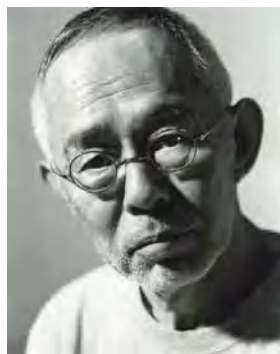
ここにくれば、
ジブリがもう一度
見たくなる



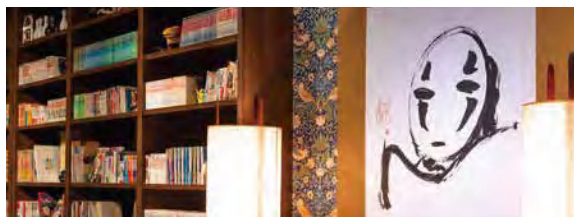
《映画をつくる人間も、最初は観客だった》

高畑勲・宮崎駿両監督と共に、世界を代表する数々のアニメーション映画を世に送り
出してきたスタジオジブリ・プロデューサー鈴木敏夫。

本展では、戦後の名古屋で育ち昭和・平成・令和の時代を駆け続けている鈴木敏夫が
出会った多くの映画作品、書籍と、それを通して見えてくる時代背景に注目しました。
鈴木が幼少期と激動の時代に「体験」した数多くの映画作品をぎっしり集めた空間も！



撮影：荒木経惟



鈴木敏夫 (すずき・としお) 1948年、名古屋市生まれ。スタジオジブリ・
プロデューサー。慶応義塾大学文学部卒業後、徳間書店入社。「アニメー
ジュ」の創刊に参加し、副編集長、編集長を務めるかたわら、高畑勲・宮崎
駿作品の製作に関わる。1985年にスタジオジブリの設立に参加、1989年
からスタジオジブリ専従。以後ほぼすべての劇場作品をプロデュースする。

トトロ
湯婆婆
銭婆にも
会える！



©Toshio Suzuki ©Studio Ghibli

会期中、日時指定予約が必要な日があります。 ■…日時指定日 高生…夜間開館日

日時指定日にはローソン・ミニストップ店頭Loppiまたはローチケでご予約・発券の上、ご来場ください。

月	火	水	木	金	土	日	月	火	水	木	金	土	日	月	火	水	木	金	土	日															
7	月	9	10	11	12	13	14	15	休	17	18	19	20	21	休	23	24	25	26	27	28	休	30	31											
8	月	1	2	3	4	休	6	7	8	9	10	11	12	13	14	15	16	17	18	休	20	21	22	23	24	25	26	27	28	29	30	31	9	月	1

観覧料 【前売】1,600円 5月9日～7月8日販売(上記日時指定日以外でご使用いただけます)
【当日・日時指定日】一般 1,800円 中高生* 1,500円 小学生* 1,000円

※日時指定券は、5月9日から入場予定日の前々日まで販売します。
※当日券は当館チケット売り場に販売します。日時指定日当日の観覧券は、予約に空きがある時間帯のみ販売します。
※年齢や所属を確認できる証明書や学生証等をご提示ください。●未就学児は無料です。団体割引はございません。●障がい者手帳をご持参の方と同伴者1名は無料です。●本展観覧券で岡山の美術館(2階展示室)もご覧いただけます。ただし、7月13日から8月25日までの期間中のみ開催です。

観覧券販売所
前売券・日時指定券：ローソン
前売券のみ：山陽新聞社サービスセンター、山陽新聞販売所など

日時指定券Lコード (7/13～8/12) 60102 (8/13～9/1) 60103
前売券Lコード (日時指定日以外に使用可) 60101

岡山県立美術館 OKAYAMA PREFECTURAL MUSEUM OF ART
鈴木敏夫とジブリ展 岡山展公式サイト

〒700-0814 岡山市北区天神町8-48
TEL: 086-225-4800 FAX: 086-224-0648
MAIL: kenbi@pref.okayama.lg.jp
WEB: https://okayama-kenbi.info

公共交通機関をご利用ください

- 【交通案内】JR岡山駅後楽園口(東口)から
●徒歩：15分
●路面電車：東山行「城下」下車徒歩3分
●宇野バス：四御神方面行・瀬戸駅方面行・片上方面行「表町入口」下車徒歩3分
●岡電バス：藤原団地行「天神町」下車すぐ
●循環バスめぐりん：益野線「表町入口」下車徒歩3分

