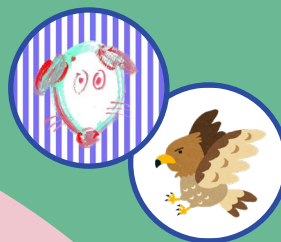


ゲームせんぽくと装く



備前焼の世界



開催日

12/8 日

開場 13:30 ~
開演 14:00 ~
終了 16:00 (予定)

GAMESAMPOLIVE

会場 岡山県立美術館 2階ホール 定員 200名 / 全席自由

入場料* 1,000円 (お席が必要な場合は、幼児もチケットが必要です)

※同券で開催日当日に限り「日本伝統工芸展岡山展」もご覧いただけます
※郵送・振り込みをご希望の方はお電話にてお申し込みください

開催概要

YouTubeなどで人気のコンテンツ「ゲームさんぼ」がついに岡山県にやってきます！ゲームさんぼからいいだ氏とマスダ氏をお迎えして、岡山県を代表する伝統工芸「備前焼」の世界をさんぼするリアルイベントを開催いたします。ゲームさんぼが大好きな方、備前焼を楽しく知ってみたい方、ぜひ会場へお集まりください！

イベントの流れ

第一部

出張ゲームさんぼ
(公開収録)

第二部

ギャラリートーク
with
ゲームさんぼ

案内人



いいだ / ゲームさんぼ

編集者。2023年に株式会社よそ見を設立し、YouTubeチャンネル「ゲームさんぼ／よそ見」の企画・制作・運営をおこなう。編著書に『ゲームさんぼ 専門家と歩くゲームの世界』白夜書房（2022年）。



マスダ / ゲームさんぼ

「ゲームさんぼ／よそ見」の企画&案内人担当。オンラインニュースの編成職、ゲーム会社でのメディアプランナー職を経て、現在はフリーランス。株式会社よそ見でコンテンツ制作をおこなう傍ら、フリーのライター、ディレクターとしても活動中。

ゲスト



福富 幸 / 工芸担当学芸員

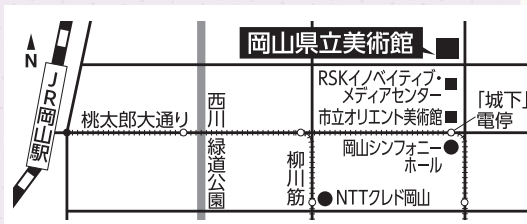
京都に生まれ、大学進学で岡山に移住。1991年より県立美術館で学芸員として働き始め、途中2年の県庁勤務を挟み、2022年より副管理者学芸課長に就任。近現代の工芸や日本画に関する展覧会、博物館施設等のネットワーク事業に携わる。三児の母で大学生の長男は大のゲーム好き。



宮尾 昌宏 / 備前焼作家

福岡県生まれ。54才。中学生でろくろを買ってもらい庭に小窯を作って一人窯焚きをする。21才で来岡、31才で独立。備前の伝統美を守りつつ、清新な作風で日本伝統工芸展の上位賞を受賞した。ゲームのことは全くわからない超初心者。

アクセス



※できるだけ公共交通機関をお使いください

交通案内 [JR岡山駅 後楽園口(東口)から]

徒歩 | 15分

路面電車 | 東山行「城下」下車 徒歩3分

宇野バス | 四御神方面行「表町入口」下車 徒歩3分

宇野バス | 瀬戸駅方面行「表町入口」下車 徒歩3分

宇野バス | 片上方面行「表町入口」下車 徒歩3分

岡電バス | 藤岡団地行「天神町」下車 すぐ

循環バス
めぐりん | 益野線「表町入口」下車 徒歩3分

