



2025

4.11 FRI



5.18 SUN

EXHIBITIONS

TOKIMEKI

岡山の美術
特別展示

ときめきの ボタンたち

加藤コレクションから

【会場】岡山県立美術館2階展示室

【開館時間】9:00~17:00(入場は閉館30分前まで)※4月26日(土)は19:00まで開館

【休館日】月曜日(ただし5月5日は開館)

【観覧料】一般360円/大学生*260円/65歳以上*170円/高校生以下*無料

*学生証やシルバーカード等、年齢が確認できる証明書をご提示ください。

●キャンパスメンバーズ加盟校の学生は無料 ●障がい者手帳もしくはマイIDをお持ちの方とその介護者1名は無料

●特別展「ベル・エポック―美しき時代」の観覧券でもご覧いただけます

主催|岡山県立美術館 助成|公益財団法人福武教育文化振興財団



岡山県立美術館
OKAYAMA PREFECTURAL MUSEUM OF ART

ボタンは留め具？芸術品？

岡山県赤磐市在住の工芸家・加藤喜代美氏が永年収集された、19～20世紀のボタンを展覧します。19世紀のヨーロッパでは、加工や型作りの技術が発達し、新しいデザインのボタンが次々と生まれます。使用される素材も多岐にわたり、多彩な装飾や加工が施されました。さらに19世紀後半から20世紀にかけて、様々なプラスチックが発明され、素材の特性を生かしたカラフルでユニークな形のボタンが製作されるようになりました。

本展では、主にヨーロッパで製造された、ガラス、シェル、メタル、陶磁器、セルロイド、ベークライトといった多様な素材の美しく愛らしいボタンをご紹介します。

あわせて、加藤氏が集められたヨーロッパのレースも展示します。

ボタンが映し出すその時代の文化や技術、美意識に思いを馳せながら、小さな芸術の世界をご堪能ください。



1



2

関連事業

記念ギャラリートーク 「ボタンのはなし」

日時 4月12日(土)14:00～

講師 加藤喜代美氏 会場 2階展示室 ※要観覧券

ワークショップ 「糸ボタンをつくろう」

日時 4月29日(火・祝)①10:00～11:30 / ②14:00～15:30

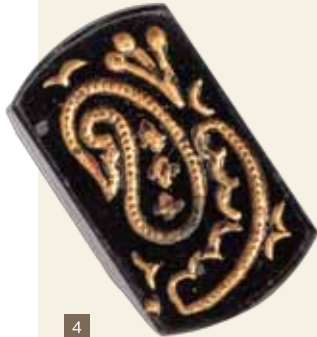
講師 加藤喜代美氏

会場 屋内広場 材料費 500円 定員 各回10名 ※要申し込み

※申し込み方法など詳細は美術館ホームページをご確認ください。



3



4

小さなお子さまから
大人の方まで♪

チャレンジ！ボタンをさがせ！

約8000点の展示作品の中から、ワークシートに載っているボタンと同じものを探してみましょう。

※展示室受付にてワークシートをお受け取りください。



5

同時期開催

「ベル・エポック—美しき時代—パリに集った芸術家たち ワイズマン&マイケル コレクションを中心に」

【会期】2025年4月11日(金)～5月18日(日)

1 メタルボタン/19～20世紀 2 薩摩ボタン/19世紀後半 3 シェルボタン/19～20世紀 4 ブラックガラスボタン/1850～1910年 5 クリアガラスボタン/1930年頃

表面すべて セルロイドボタン/1960～1970年/Lea Stein 作

交通案内 ※可能な限り公共交通機関をご利用ください。

JR岡山駅後楽園口(東口)から

○徒歩……約15分

○路面電車…岡山駅前電停1番乗り場 東山行「城下」下車
徒歩約3分

○岡電バス…1番乗り場 藤原団地行「天神町」下車すぐ

○宇野バス…11番乗り場 四御神、瀬戸駅、片上方面行
「表町入口」下車徒歩約3分



岡山県立美術館
OKAYAMA PREFECTURAL MUSEUM OF ART

〒700-0814 岡山市北区天神町8-48

TEL | 086-225-4800

FAX | 086-224-0648

Email | kenbi@pref.okayama.lg.jp

https://okayama-kenbi.info

