

# 관람안내

## ■개관시간

9:00 - 17:00 (입장은 16:30까지)

「미술의 저녁」실시일과 야간개관일은 19:00까지 (입장은 18:30까지)

※홀의 이용은 9:00-21:00

## ■휴관일

월요일 (휴일일 경우 그 다음날) / 연말연시 / 전시 교체기간 중

## ■관람료

오카야마 미술전 관람료

		개인	단체 (단체 20명 이상)
일	반	360 엔	290 엔
대	학	260 엔	210 엔
초	· 중 · 고교생	무료	무료
65세	이상인 분	170 엔	140 엔

※다음 분들은 오카야마 미술전 관람료가 면제됩니다.

- 모토키 카드를 지참하신 분 (토/일/국경일에 한함)
- 장애인 수첩 등을 소지하신 분 (간병인 1명 포함)
- 오카야마현내의 학교에 재학중인 외국인 유학생 등 (학생증 등이 필요합니다)

## 특별전 · 기획전 관람료

그때마다 관람료를 정합니다.

## ■교통 안내



[JR 오카야마역 동쪽출입구에서]

- 걸어서 약 15분
- 노면전차: 히가시야마행 「시로시타」 하차, 걸어서 약 3분
- 우노버스: 시노고제행 또는 세토역행 「오모테초 입구」 하차, 걸어서 약 3분
- 오카덴버스: 후지와라 단지행 「덴진초」 하차후, 바로
- 순환버스 메구린: 오카야마역 앞 (도레미마치 앞) 버스정류장 10번승강장, 현청/교바시(C루트) 오모테초 입구 하차, 걸어서 3분



岡山県立美術館  
OKAYAMA PREFECTURAL MUSEUM OF ART

오카야마현립미술관

 岡山県立美術館

오카야마현립미술관

(우)700-0814 오카야마현 기타쿠 덴진초 8-48

TEL:086-225-4800 FAX:086-224-0648

E-mail:kenbi@pref.okayama.lg.jp

http://www.pref.okayama.jp/seikatsu/kenbi/index.html

# 소장품

본 미술관은 「오카야마현과의 연고」를 키워드로  
우수한 작품을 다수 소장하고 있습니다.

이들을 소개하는「오카야마의 미술」전에서는  
고서화 · 일본화를 매달, 서양화 · 공예를 3개월마다  
전시작품을 교체하고 있습니다.

또한 특별진열과 테마전도 개최하고 있어  
여러 시대 · 장르의 작품을 즐기실 수 있습니다.

## 주요 소장품

### 고서화 · 일본화

옥간	《여산도》(중요문화재) [1]
목계	《노자도》(2013년 신지정중요문화재) [2]
셋슈토요	《산수도 (호쿄쿠칸)》(중요문화재) [3]
미야모토 무사시	《포대죽작고목비취도》중에서《고목비취도》[4]
우라카미 교쿠도	《산간독이도》
오카모토 토요히코	《임화정도》
오노 치토	《붉은 저녁》[5]
이케다 요손	《눈 위에 눈이 소복 쌓이는 정적함 맴도는 산토카》
자쿠시쓰 겐코	《목적 (습득시)》
다이구 료칸	《시서병풍》

### 서양화

사카타 카즈오	《큐비즘적 인물상》[6]
하라다 나오히로	《풍경》
하라 부쇼	《노인상》
미쓰타니 쿠니시로	《세토내해 풍경》
가노코기 타케시로	《목욕녀》
마쓰오카 히사시	《피에트로 미카 복장의 남자》[7]
구니요시 야스오	《새벽이 온다》[8]
나카야마 타카시	《줄넘기 앞치마》
아리모토 토시오	《회화》

### 공예

가네시게 토요	《돌기형 장식이 있는 비젠야키 삼각꽃병》[9]
고야마 후지오	《청백자기 큰항아리》
오노 쇼와사이	《뿔나무로 만든 선이 있는 상감함》

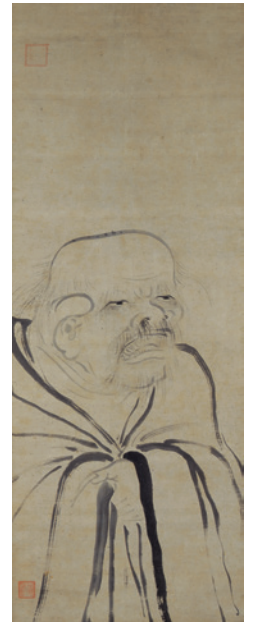
### 조각

히라쿠시 텐추	《이즈라의 남시꾼》[10]
---------	----------------

홈페이지에서 그 외의 소장품을 검색 · 관람할 수 있습니다.



1



2



4



3



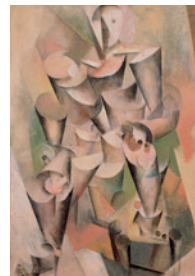
9



5



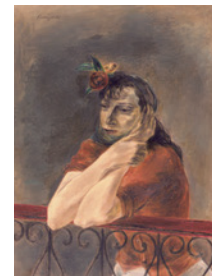
10



6



7



8

## 이벤트

미술에 대한 깊은 이해를 위해서 이벤트를 개최하고 있습니다.  
아래에 소개하는 것 이외에도 작가에 의한 토크나 외부강사에 의한  
강연회 등의 각종 기획을 실시하고 있습니다.

자세한 것은 미술관 안내데스크나 웹사이트, 전람회 광고지 등으로 확인하시거나  
부담없이 문의해 주십시오.

### 미술관 강좌

본 미술관의 학예사가 거의 매달 강좌를 개최하고 있습니다.  
청강무료 약 90분

### 미술의 저녁

매월 4번째 금요일 18:00-19:00

개관시간을19:00까지 연장하는《야간개관일》에 개최중인  
특별전과 오카야마 미술에 대해 본 미술관 학예사가 작품  
앞에서 설명합니다.

사전 신청 필요없음, 관람권 필요

### 워크숍 (체험형 강좌)

미술관과 친숙해지고, 작품과 미술에 대한 깊은 이해를  
돕기 위해서 각종 체험형 프로그램을 개최하고 있습니다.

### 자원봉사자에 의한 갤러리 토크

토/일/국경일 ①11:00- / ②13:00-

「오카야마의 미술」전에 대해 본 미술관 자원봉사자가  
작품을 관람안내합니다.

사전신청 필요없음, 약30분-60분

### 대화형 감상체험투어

매달 3번째 일요일 14:00-

가이드스텝과 함께 이야기하면서 작품을 감상하며 즐기는 투어입니다.

사전신청 필요없음, 약50분

### 학교관계 또는 단체관람을 희망하시는 분에게

현립미술관에는 단체관람을 위한 프로그램도 준비되어 있습니다.  
사전에 연락하실 필요가 있습니다. 자세한 것은 웹사이트에서 확인하시거나 문의해  
주십시오.

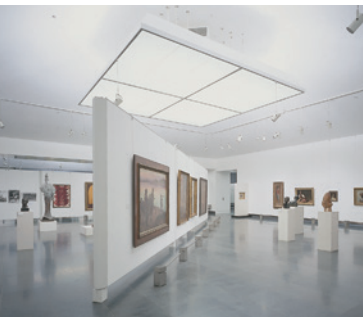
## 향토에 친밀하며 아름다움을 사랑한다.

오카야마현립미술관은향토에  
연고가 있는 우수한 미술작품을  
수집·전시하는 동시에  
내외의 예술활동을 소개하는  
전람회와 워크숍을 개최하고 있습니다.  
《창조, 배움, 모임, 보호, 전수》의 광장으로써  
지역예술문화발전에 공헌해 나갈  
「현민과 함께 만드는 미술관」입니다.

### 연혁

- 1980년 덴진야마지역 이용구상 친목회 개최  
오카야마현 덴진야마 문화시설 정비기금 설치
- 1985년 현립미술관개설 준비사무국 설치
- 1987년 오카야마현립미술관 준공
- 1988년 오카야마현립미술관 개관
- 1996년 중요문화재 공개 승인시설(문화청장관 승인)





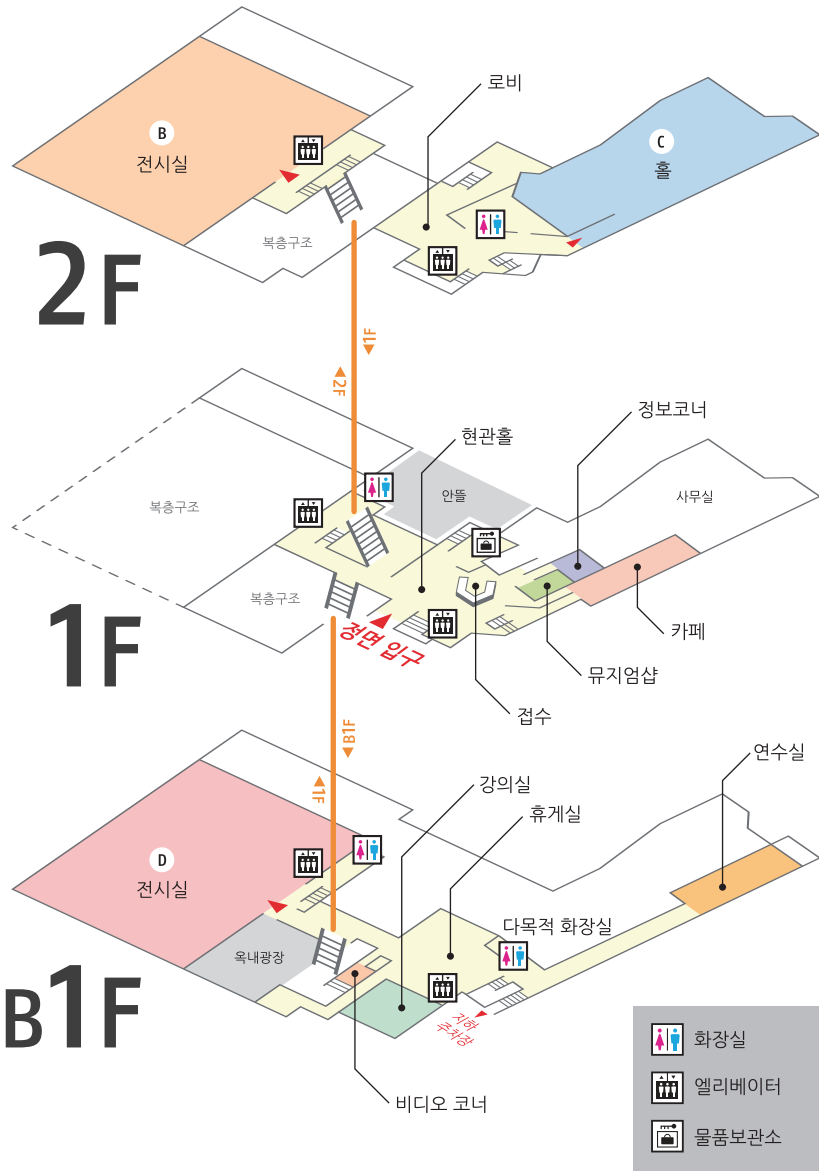
A

B

C

D

# 층별 안내



## 건물개요

[설계] (주)오카다 신이치 설계사무소  
 [구조] 철근콘크리트  
 지상 3층 지하2층  
 [대지면적] 6,212㎡  
 [건축면적] 3,721㎡

[연면적] 14,269㎡  
 [전시부문] 3,501㎡  
 [홀 부문] 1,358㎡ (212석)  
 [지하주차장] 2,061㎡ (45대 수용)

- A: 외관
- B: 2층 전시실
- C: 홀
- D: 지하1층 전시실