

INFORMATION

■开馆时间

9:00-17:00 (16:30后谢绝入馆)

「美术之夜」活动当天及夜间开馆日当天则开馆时间延长至19:00
(18:30后谢绝入馆)※大厅使用时间为9:00-21:00

■闭馆日

周一(当日若为节假日则后一日闭馆) / 年末年初 / 展出交替期间

■参观费用

冈山美术展 参观费用

	个人参观	团体参观 (20人以上)
一般人士	360日元	290日元
大学生	260日元	210日元
小学·初中·高中生	免费	免费
65岁以上老人	170日元	140日元

※以下人员均可免费参观冈山美术展。

- 持momoko卡的参观者(仅限双休日及节假日)
- 持残疾人证的参观者(含1名看护人员)
- 县内学校在读的外国留学生等
(须出示学生证)

特别展·企划展 参观费用

费用另定。

■交通导航



[JR冈山站东口出]

- 步行约15分钟
- 路面电车：东山行「城下」站下车后步行约3分钟
- 宇野巴士：四御神行(或瀬户站行)「表町入口」下车后步行约3分钟
- 冈电巴士：藤原团地行「天神站」下车后附近
- 环城巴士：冈山站前(doremi街道前)汽车站10号乘车台、县厅·京桥线(C路线)至「表町入口」下车后步行3分钟



岡山県立美術館
OKAYAMA PREFECTURAL MUSEUM OF ART

 岡山県立美術館

〒700-0814 冈山市北区天神町8-48
TEL:086-225-4800 FAX:086-224-0648
E-mail:kenbi@pref.okayama.lg.jp
<http://www.pref.okayama.jp/seikatsu/kenbi/index.html>

COLLECTION

本馆收藏有大量优秀艺术作品，皆与冈山县渊源颇深。
在冈山美术展中，本馆将每月更换展出的古书画及日本画，
每三月更换展出的油画及工艺品。
此外，本馆也举办各种特别陈列展及主题展，
您可尽情欣赏各个时代别具一格、种类繁多的艺术作品。

主要收藏品

古书画・日本画

- 玉润 《庐山图》(重要文化财产) [1]
牧谿 《老子图》(平成25年(2013年)新指定重要文化财产) [2]
雪舟等杨 《山水图(仿玉润)》(重要文化财产) [3]
官本武藏 《布袋竹雀枯木翡翠图》中的《枯木翡翠图》[4]
浦上玉堂 《山涧读易图》
冈本丰彦 《林和靖图》
小野竹乔 《夕茜》[5]
池田遥邨 《被雪掩埋的山头火》
寂室元光 《墨迹(拾得诗)》
大愚良寛 《诗书屏风》

西洋画

- 坂田一男 《立体主义人物像》[6]
原田直次郎 《风景》
原抚松 《老人像》
满谷国四郎 《濑户内海风景》
鹿子木孟郎 《浴女》
松冈寿 《打扮成皮楚米卡的男子》[7]
国吉康雄 《黎明将至》[8]
中山巍 《穿条纹围裙的妇人》
有元利夫 《会话》

工艺品

- 金重陶阳 《备前三角插座插花器皿》[9]
小山富士夫 《青白磁大壶》
大野昭和斋 《桑造线象嵌箱》

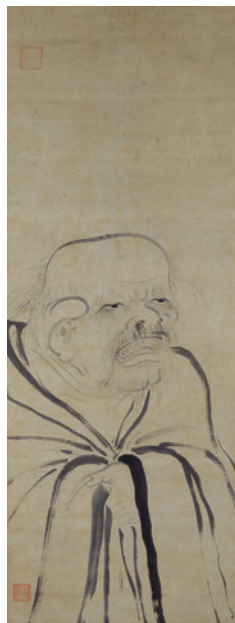
雕刻作品

- 平栲田中 《五浦钓人》[10]

馆内其他收藏品均可在美术馆官方网站查询并浏览。



1



2



4



3



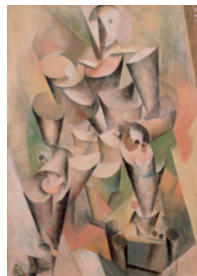
9



5



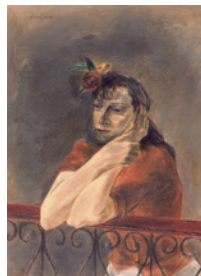
10



6



7



8

EVENT

为了加深您对美术的理解,本馆将举办各类展出活动。
除以下介绍的活动之外,本馆也将举办作家访谈、外部讲师演讲等,
形式多样。

详细信息请咨询美术馆前台、或参考本馆官网以及展览会宣传资料。

美术馆讲座

本馆学艺员将每月举办讲座
免费听讲、讲座时长约90分钟

美术之夜

每月第四周周五 18:00-19:00
若恰逢夜间开馆日(开馆时间延长至19:00),本馆学艺员将提前
讲解特别展及冈山美术的相关作品。
无需事先申请预约、凭票入内

研讨会(体验型讲座)

为使您亲临美术馆、加深对馆内作品及美术的理解,本馆将举办
各类体验型项目。

志愿者的画廊对话

周六·日·祝日①11:00- /②13:00-
本馆志愿者将带领您观赏冈山美术展作品,为您讲解介绍。
无需事先申请预约,时长约30—60分钟

对话型鉴赏体验之旅

每月第三周周日 14:00-
您将与讲解员一起,在交流的同时享受艺术作品的妙趣。
无需事先申请预约、时长约50分钟

学校集体参观及团体参观的游客,因县立美术馆设有团体参观项目,
请事先联系工作人员。详情请咨询本馆官网。

亲近故乡 珍爱艺术

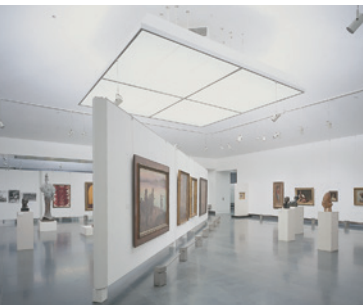
冈山县立美术馆积极收藏并展示与故乡冈山渊源深厚的优秀美
术作品,与此同时,也致力于举办各类展览会及研讨会,
介绍国内外的艺术活动。

本馆对冈山的艺术文化发展贡献卓著,
是作为集“创造、学习、汇聚、保护、连结”于一体的平台,
亦是“与冈山县民共同创造的美术馆”。

沿革

昭和55年(1980年) 召开天神山区域利用设想恳亲会
设立冈山县天神山文化设施扩充强化基金
昭和60年(1985年) 县立美术馆筹建事务局成立
昭和62年(1987年) 冈山县立美术馆 落成
昭和63年(1988年) 冈山县立美术馆 开馆
平成8年(1996年) 获国家重要文化财产公开认定
(文化厅长官认定)





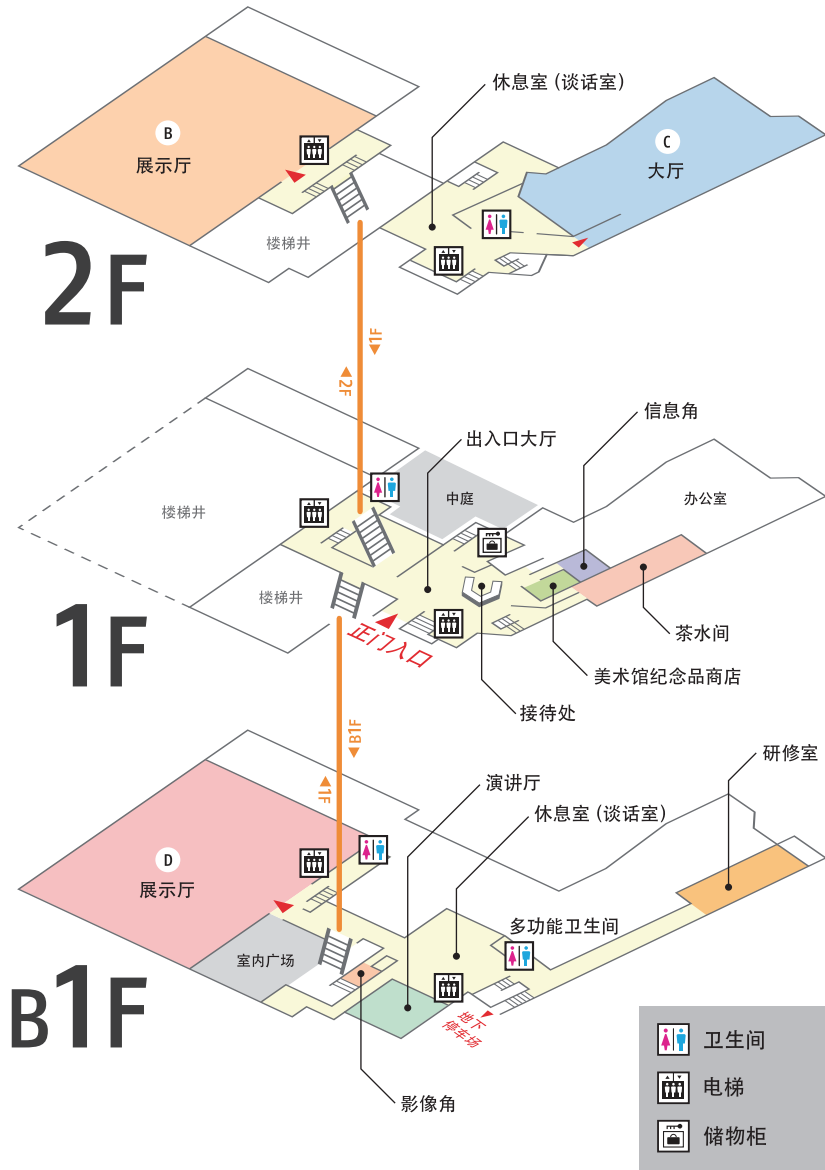
A

B

C

D

FLOOR MAP



建筑概要

[设计] (株) 冈田新一设计事务所
[构造] 钢筋混凝土建造
地上 3 层 地下 2 层
[占地面积] 6,212 m²
[建筑面积] 3,721 m²

[使用面积] 14,269 m²
[展示部门] 3,501 m²
[会馆部门] 1,358 m² (212 座)
[地下停车场] 2,061 m² (45 车位)

A: 外观
B: 2层展示厅
C: 大厅
D: 地下1层展示厅