

INFORMATION

■開館時間

9:00-17:00 (16:30後謝絶入館)

「美術之夜」活動當天及夜間開館日當天則開館時間延長至19:00
(18:30後謝絶入館)※大廳使用時間為9:00-21:00

■閉館日

週一(當日若為節假日則後一日閉館) / 年末年初 / 展出交替期間

■參觀費用

岡山美術展 參觀費用

	個人參觀	團體參觀 (20人以上)
普通	360 日元	290 日元
大學生	260 日元	210 日元
小學・初中・高中生	免費	免費
65 歲以上老人	170 日元	140 日元

※以下人員均可免費參觀岡山美術展。

- ・持momoko卡的參觀者(僅限雙休日及節假日)
- ・持殘疾人證的參觀者(含1名看護人員)
- ・縣內學校在讀外國留學生等
(須出示學生證)

特別展・企劃展 參觀費用

費用另定。

■交通導航



[JR岡山站東口出]

- ・步行約15分鐘
- ・路面電車:東山行「城下」站下車後步行約3分鐘
- ・宇野巴士:四禦神行(或瀬戶站行)「表町入口」下車後步行約3分鐘
- ・岡電巴士:藤原團地行「天神站」下車後附近
- ・環城巴士:岡山站前(doremi街道前)汽車站10號乘車臺・縣廳・京橋線(C路線)至「表町入口」下車後步行3分鐘

 岡山県立美術館

〒700-0814 岡山市北區天神町8-48

TEL:086-225-4800 FAX:086-224-0648

E-mail:kenbi@pref.okayama.lg.jp

<http://www.pref.okayama.jp/seikatsu/kenbi/index.html>

COLLECTION

本館收藏有大量優秀藝術作品，皆與岡山縣淵源頗深。
在岡山美術展中，本館將每月更換展出的古書畫及日本畫，
每三月更換展出的油畫及工藝品。
此外，本館也舉辦各種特別陳列展及主題展，
您可盡情欣賞各個時代別具一格、種類繁多的藝術作品。

主要收藏品

古書畫・日本畫

- 玉澗 《廬山圖》(重要文化財產) [1]
牧谿 《老子圖》(平成25年(2013年)新指定重要文化財產) [2]
雪舟等楊 《山水圖(仿玉澗)》(重要文化財產) [3]
宮本武藏 《布袋竹雀枯木翡翠圖》中的《枯木翡翠圖》[4]
浦上玉堂 《山澗讀易圖》
岡本豐彥 《林和靖圖》
小野竹喬 《夕茜》[5]
池田遙邨 《被雪掩埋的山頭火》
寂室元光 《墨蹟(拾得詩)》
大愚良寬 《詩書屏風》

西洋畫

- 坂田一男 《立體主義的人物像》[6]
原田直次郎 《風景》
原撫松 《老人像》
滿谷国四郎 《瀨戶內海風景》
鹿子木孟郎 《浴女》
松岡寿 《打扮成皮楚米卡的男子》[7]
国吉康雄 《黎明將至》[8]
中山巍 《穿條紋圍裙的婦人》
有元利夫 《會話》

工藝品

- 金重陶陽 《備前三角插座插花器皿》[9]
小山富士夫 《青白磁大壺》
大野昭和齋 《桑造線象嵌箱》

雕刻作品

- 平櫛田中 《五浦釣人》[10]

館內其他收藏品均可在美術館官方網站查詢並流覽。



1



2



4



3



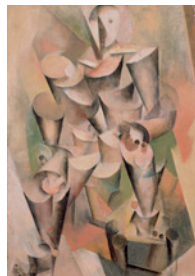
9



5



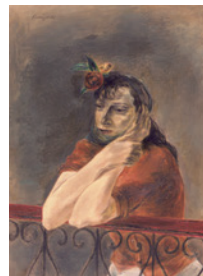
10



6



7



8

親近故鄉 珍愛藝術

岡山縣立美術館積極收藏並展示與故鄉岡山淵源深厚的優秀美術作品,同時,也致力於舉辦各類展覽會及研討會,介紹國內外的藝術活動。本館對岡山的藝術文化發展貢獻卓著,是作為集“創造、學習、匯聚、保護、連結”於一體的平台,亦是“與岡山縣民共同創造的美術館”。

沿革

昭和55年(1980年) 召開天神山地域利用構想懇親會
設立岡山縣天神山文化設施擴充強化基金
昭和60年(1985年) 縣立美術館籌建事務局成立
昭和62年(1987年) 岡山縣立美術館 落成
昭和63年(1988年) 岡山縣立美術館 開館
平成8年(1996年) 獲國家重要文化財產公開認定
(文化廳長官認定)



EVENT

為了加深您對美術的理解,本館將舉辦各類展出活動。除卻以下介紹的活動之外,本館也將舉辦作家訪談、外部講師演講等,形式多樣。

詳細資訊請諮詢美術館前臺、或參考本館官網以及展覽會資料。

美術館講座

本館學藝員將每月舉辦講座
聽講免費、講座時長約90分鐘

美術之夜

每月第四週週五 18:00-19:00
若恰逢夜間開館日(開館時間延長至19:00),本館學藝員將提前講解特別展及岡山美術的相關作品。
無需事先申請預約、憑票入內

研討會(體驗型講座)

為使您親臨美術館、加深對館內作品及美術的理解,本館將舉辦各類體驗型專案。

志願者的畫廊對話

週六・日・祝日①11:00- /②13:00-
本館志願者將帶領您觀賞岡山美術展作品,為您講解介紹。
無需事先申請預約,時長約30—60分鐘

對話型鑒賞體驗之旅

每月第三週周日 14:00-
您將與講解員一起,在交流的同時享受藝術作品的妙趣。
無需事先申請預約、時長約50分鐘

學校集體參觀及團體參觀的遊客,因縣立美術館設有團體參觀專案,請事先聯繫工作人員。詳情請諮詢本館官網。



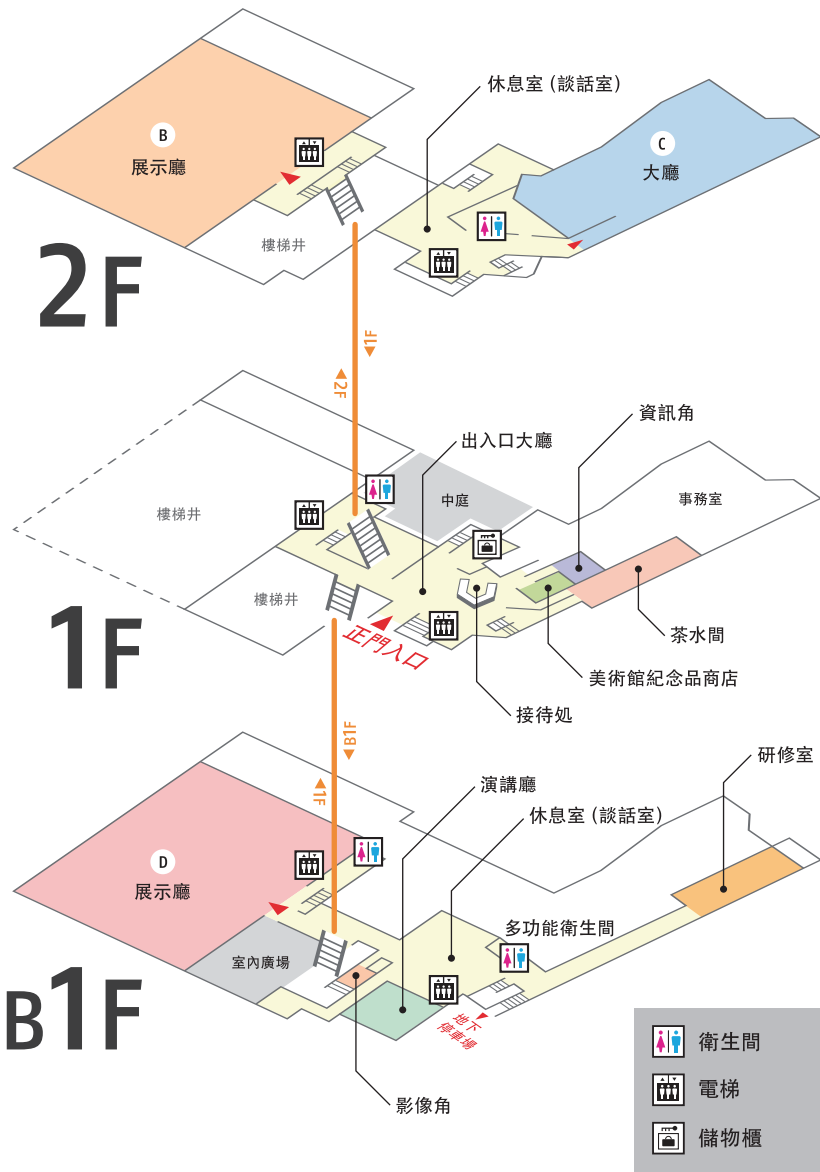
A

B

C

D

FLOOR MAP



建築概要

[設計] (株) 岡田新一設計事務所
 [構造] 鋼筋混凝土建造
 地上 3 層 地下 2 層
 [占地面積] 6,212 m²
 [建築面積] 3,721 m²

[使用面積] 14,269 m²
 [展示部門] 3,501 m²
 [會館部門] 1,358 m² (212 座)
 [地下停車場] 2,061 m² (45 車位)

A: 外觀
 B: 2層展示廳
 C: 大廳
 D: 地下1層展示廳